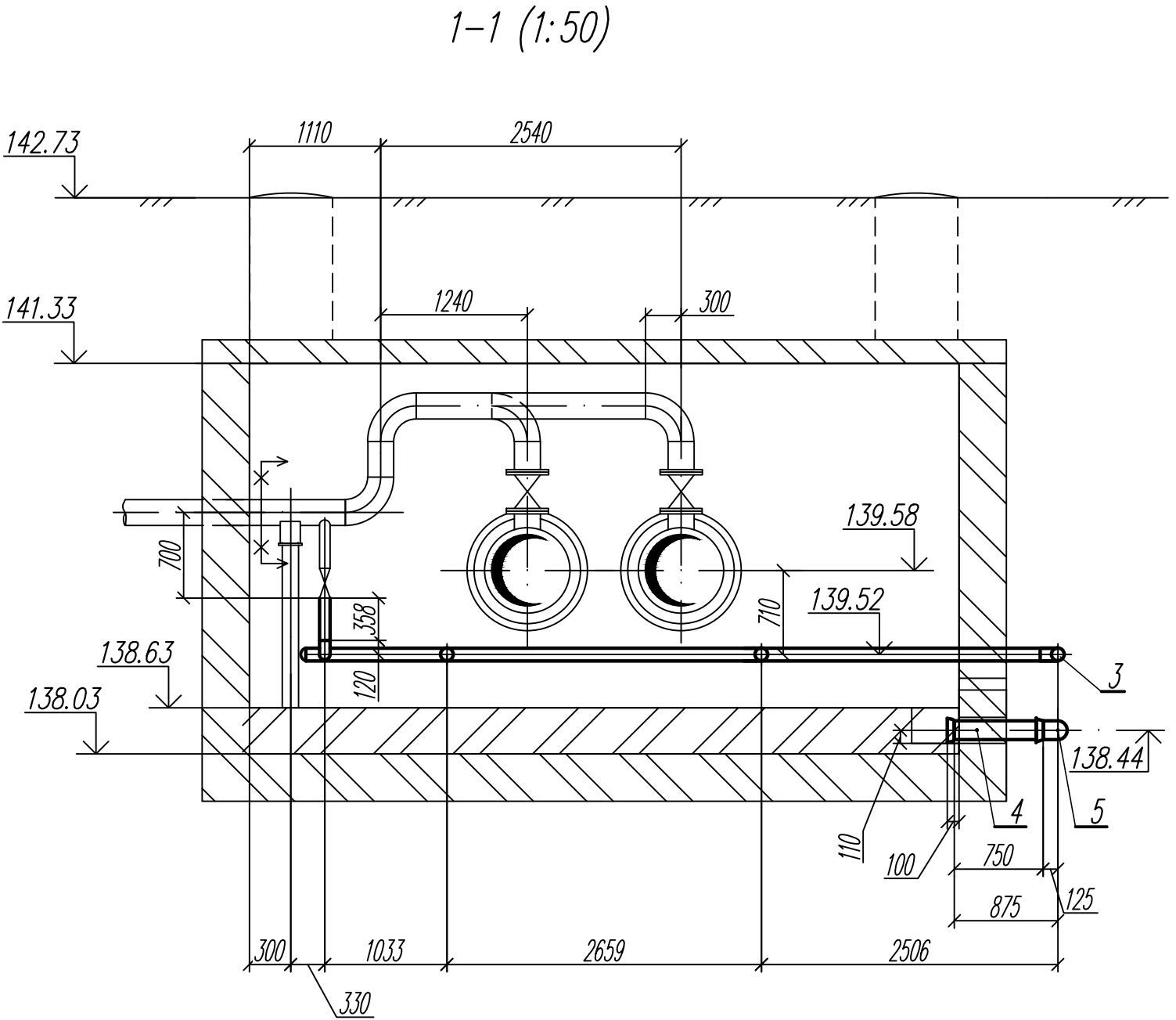
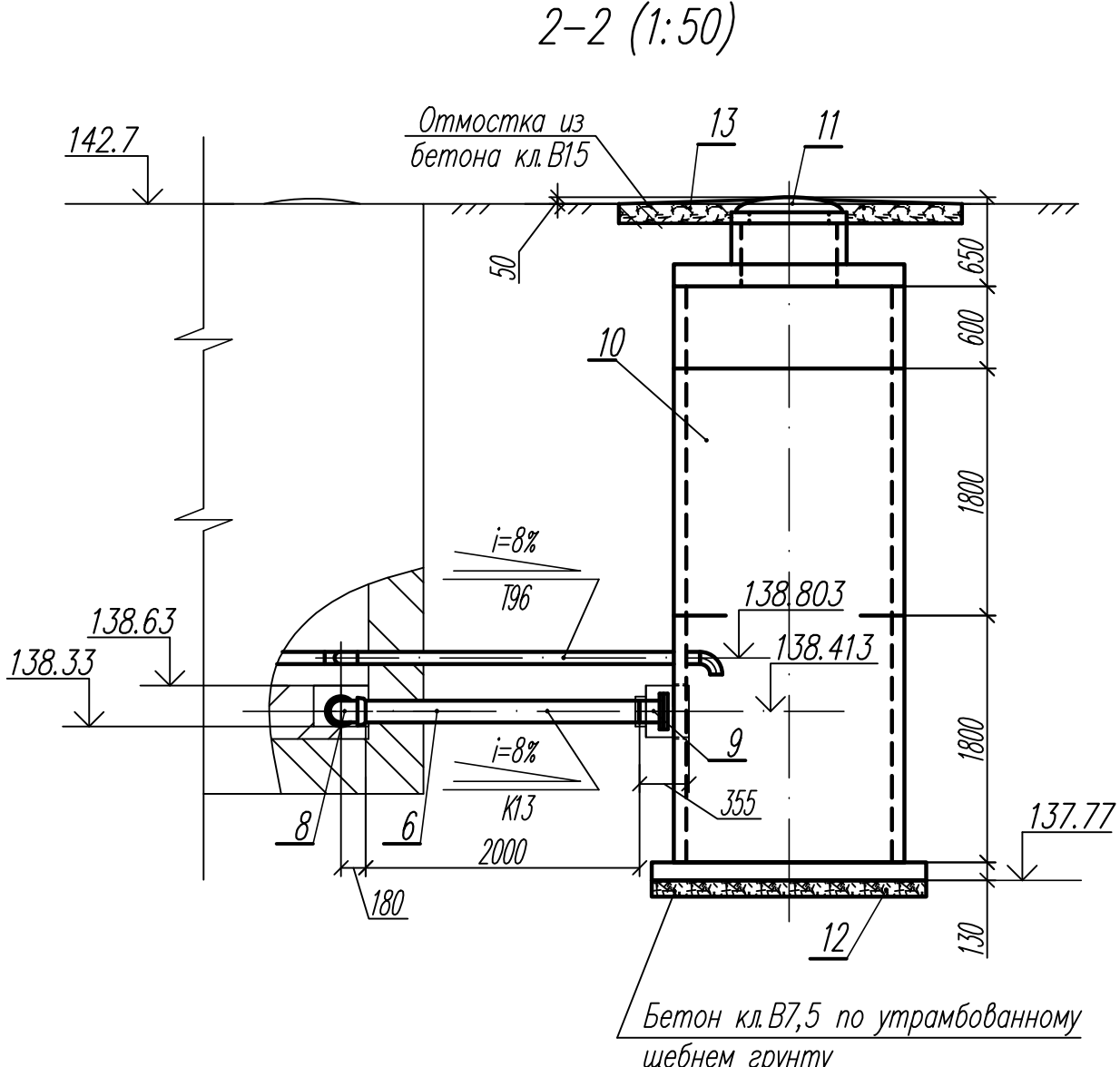
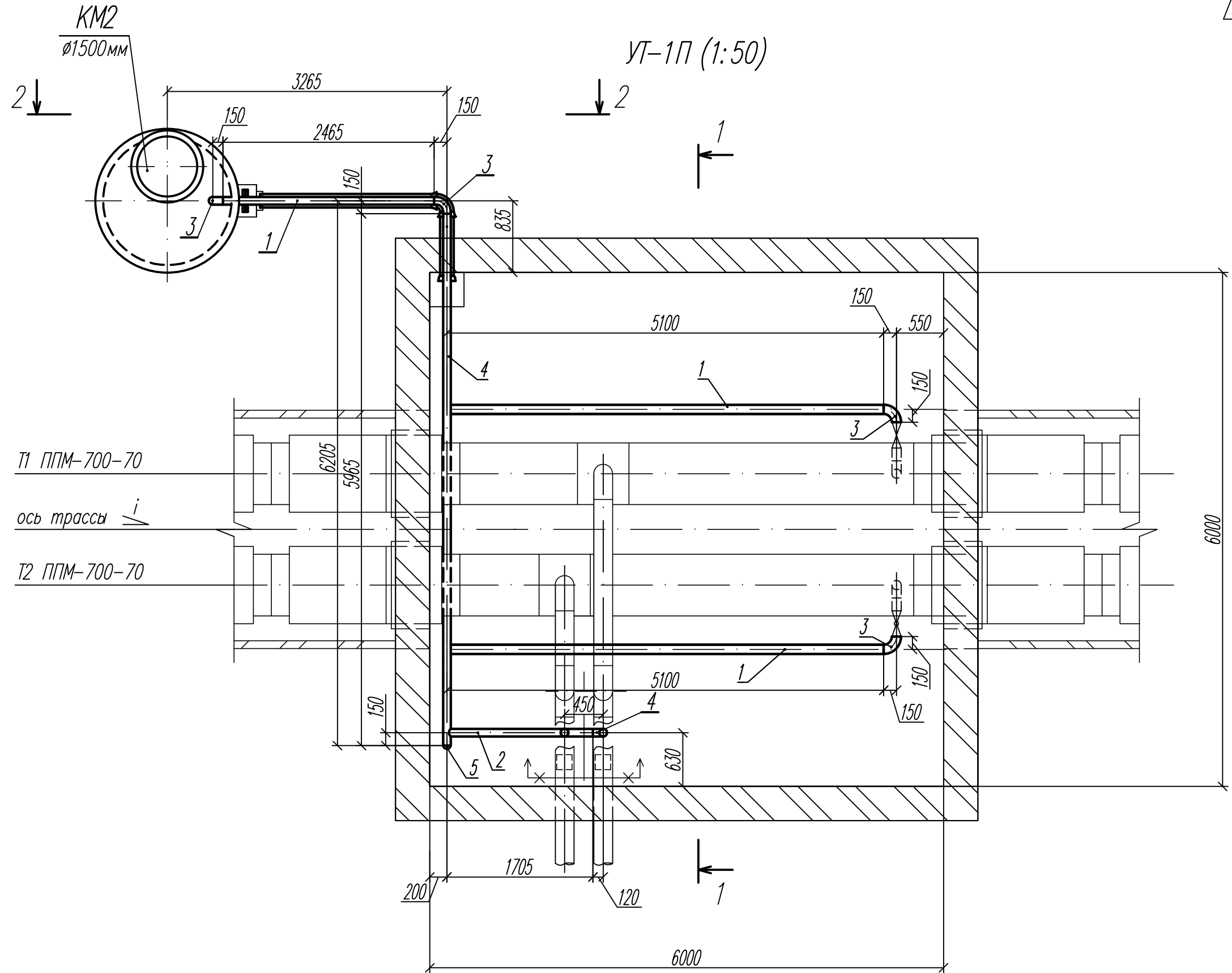


Имя, N подл
Подпись и дата
Взам. инв. N



1. Общие указания см. лист 1
2. Для прохода двух труб $\varnothing 150$ мм и $\varnothing 100$ мм через стену колодца КМ1, в стене колодца пробить отверстия по месту $\varnothing 400$ мм и 140 мм соответственно. После монтажа трубопровода отверстия заделать с устройством снаружи водоупорного замка из плотно уложенной перемятой глины, смешанной с битумом или дегтевыми мастиками.
3. До производства работ определить местоположение и заглубление существующих коммуникаций шурфованием.

Спецификация Таблица 1

Поз	Обозначение	Наименование	Кол., шт	Масса, кг	Примеч.
		Дренажная система			
		Труба ГОСТ 8732-78 Сталь 20 ГОСТ 1050-88*			
1		$\varnothing 108 \times 8$	м	18,63	19,73
2		$\varnothing 89 \times 8$	м	2,54	15,98
3	ГОСТ 17375-2001	Отвод 90°-108x 8	шт	4	4,7
4	ГОСТ 17375-2001	Отвод 90°-89x 8	шт	1	3,0
5	ГОСТ 17375-2001	Заглушка 108x 8	шт	1	1,3
6	ГОСТ 6942-98	ТЧК-150-2000 ,	шт	1	39,6
7	ГОСТ 6942-98	ТЧК-150-750 ,	шт	1	15,7
8	ГОСТ 6942-98	К-150	шт	1	7,5
9	-НК л. 9	Узел автоматического клапана типа "защелка" на дренажном выпуске Ду150,	шт	1	58,08
	ГОСТ 8240-97	Швеллер 10 ,	м	1,0	8,59
	ГОСТ 2590-2006	Круг В 10	м	2,0	0,616
	ГОСТ 19903-74*	Лист б 4	м ²	0,3	9,42
		Материалы			
	ТУ 5775-004-17045751-99	Вектор 1025 ,	м ²	7,5	в два слоя
	ТУ 5775-003-17045751-99	Вектор 1214 ,	м ²	7,5	в один слой
	ТУ 38105507-81	Герметик 51-УТ-37А ,	кг	1,0	
		Колодец канализационный			
10	-НК л. 8	КМ1- $\varnothing 1500$ мм ,	шт	1	6440
11	ТУ 5772-001-65731944-2010	ППП тип Л		1	47,0
12	ГОСТ 26633-91	Бетон кл. 7,5 ,	м ³	0,3	
13	ГОСТ 26633-91	Бетон кл. 15 ,	м ³	0,15	

						16/04-189.0201-07.01-НК
Изм.	Кол.	Лист	Нач.	Подпись	Дата	«Замена магистральных тепловых сетей по результатам гидравлического расчета от Центральной котельной ОАО «Елабужское ПТЭС»
Разраб.	ГИП	Теликанов	Руслов	Р	07.16	Замена магистральной тепловой сети. Участок от УТ-3П до УТ-1П
Н. контр.		Руслов	Р	07.16		Монтажный узел трубопроводов в УТ-1П
						ООО «КЭР-Генерация»